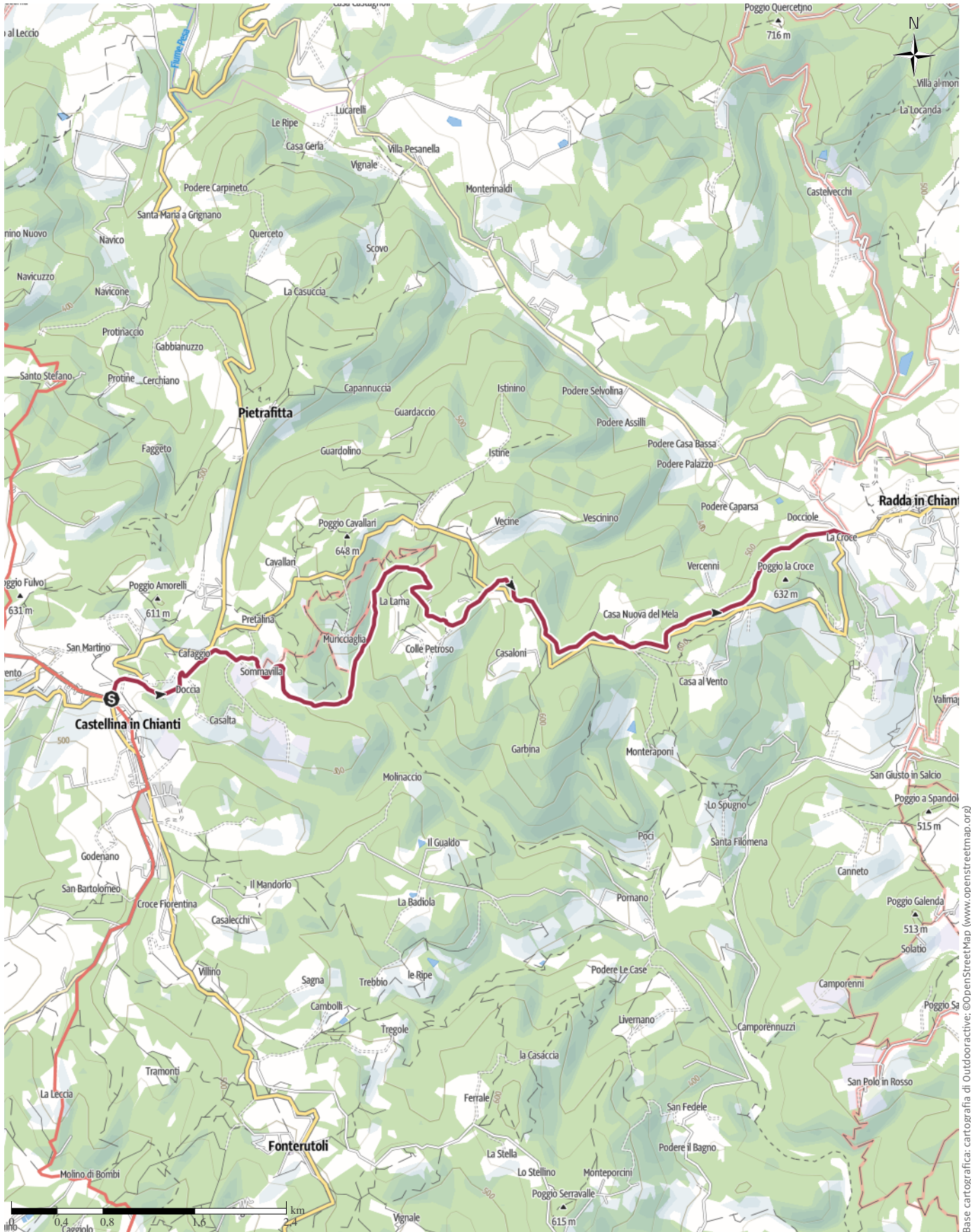


344 Castellina-Radda

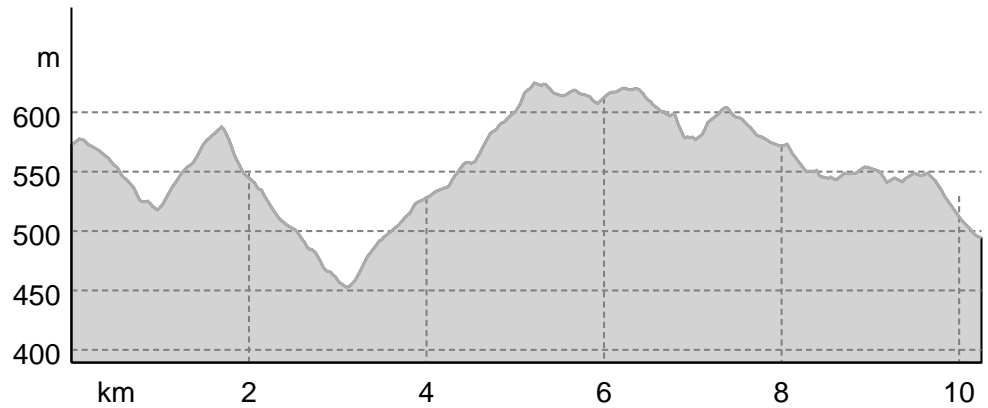
↔ 10,3 km | ⌚ 2:55 h | ▲ 247 m | ▼ 325 m | Difficoltà -



Base cartografica: cartografia di Outdooractive; ©OpenStreetMap (www.openstreetmap.org)

344 Castellina-Radda

Profilo altimetrico



Dati dell'itinerario

Escursione

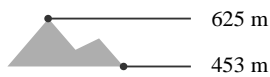
Lunghezza ↔ 10,3 km

Durata 🕒 2:55 h.

Salita ⬆️ 247 mt

Discesa ⬇️ 325 mt

Livello sul mare



Roberto Callaioli

Ultimo aggiornamento: 03.06.2022

Apri l'itinerario sul tuo Smartphone



Scannerizzare questo codice col Smartphone per aprire l'itinerario sul tuo telefonino.

Sito web

<https://out.ac/I9qhZP>